



烟台大学  
YANTAI UNIVERSITY

# 来华留学生 招生简章



## 烟台

- 地处山东半岛东部，濒临黄海、渤海
- 拥有 230 个近海岛屿和 7 个天然海湾
- 1038 公里的黄金海岸线将山海紧紧相连
- 风光旖旎，四季分明，景色秀美
- 中国首批 14 个沿海开放城市之一
- “一带一路”倡议重点建设港口城市
- 亚洲唯一的国际葡萄·葡萄酒城
- 荣获联合国人居奖和中国人居环境奖
- 最佳中国魅力城市
- 中国历史文化名城
- 中国最佳休闲城市
- 中国社会管理综合治理优秀城市
- 中国传统武术吴式太极拳、螳螂拳的发源地
- 胶东半岛民俗文化的发源地和鲁菜的发祥地之一



## 烟台大学

※ 烟台大学有主校区、南校区、八角湾校区 3 个校区，占地面积 3000 亩，校园依山傍海，环境优美，气候宜人，是国内距海最近、拥有海岸线最长的滨海大学。

※ 建校于 1984 年，由北京大学、清华大学共同创建并持续支援建设。

※ 1985 年正式招生，1998 年成为硕士学位授予单位。

※ 2012 年获批服务国家特殊需求博士人才培养资格，2020 年获批服务国家特殊需求项目博士后招收培养资格，2024 年获批博士学位授予单位。

※ 山东省属重点综合性大学、山东省名校工程首批立项建设单位，2020 年入选山东省“强特色”高水平大学和高水平学科建设行列。

※ 法学、药学学科入选山东省“优势特色学科”建设行列。化学、药理学与毒理学、工程学、材料科学、农业科学、环境生态学、植物学与动物学等 7 个学科进入 ESI 全球前 1%。

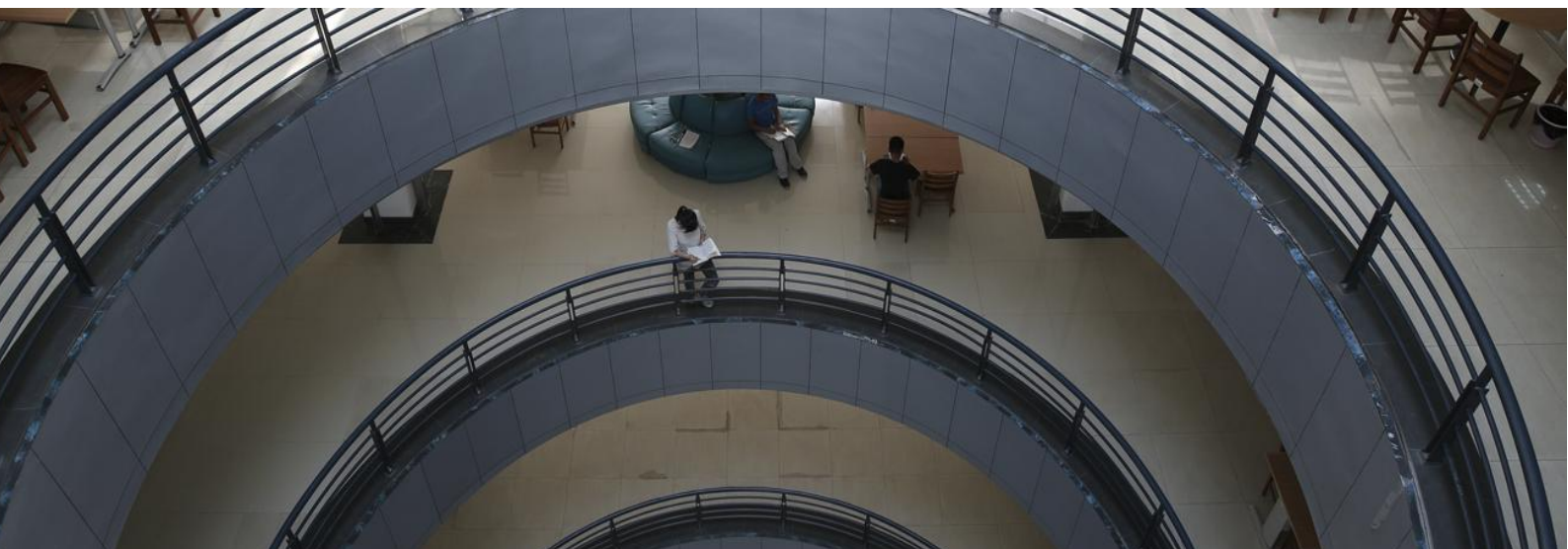
※ 中国首批有资格接收外国留学生的高校之一，先后有四十多个国家和地区的学生来校学习。

※ 先后与 30 个国家和地区的 180 多所院校和学术机构建立了友好合作关系。与德国、美国、韩国和意大利的高校开展合作办学项目，与美国、英国、德国、瑞士、加拿大、法国、澳大利亚、新西兰、日本、韩国、马来西亚、白俄罗斯等国家的 80 多所友好院校开展校际学生交流项目。

※ 中文水平考试考点（HSK）考点之一。

※ 汉语水平口语考试（HSKK）考点之一。

※ 接收中国政府奖学金（CSC）、国际中文教师奖学金和山东省政府留学生奖学金学生。



## 汉语言学习（春季及秋季均可招生）

- 汉语语言进修（非学历）（可中文零基础入学）
- 汉语言本科（四年制）

※ 学生根据汉语水平分班，教师因材施教，师生互动有效，课堂气氛活跃。

※ 定期开设 HSK 指导课程。

※ 一年两次，循环开设，常年接收长期、短期中文语言学习咨询报名。

## 其他本硕专业（中文授课）（仅秋季招生）

学院	本科专业（需达到 HSK4 级 180 分以上）	硕士专业（需达到 HSK5 级 180 分以上）
经济管理学院	国际经济与贸易，工商管理学，会计学，投资学，人力资源管理	应用经济学，农业管理，农村发展，工商管理
法学院	法学，知识产权	法学，法律（非法学），法律（法学）
马克思主义学院		民族学，马克思主义理论
文学与新闻传播学院	汉语言文学，新闻学，汉语国际教育，数字人文	国际中文教育，中国语言文学，新闻与传播
外国语学院	英语，朝鲜语，日语	外国语言文学（英语），外国语言文学（朝鲜语），英语笔译，日语笔译，朝鲜语笔译
数学与信息学科学院	数学与应用数学，信息与计算科学，统计学	数学，应用统计
物理与电子信息学院	应用物理学，电子信息科学与技术，通信工程，物联网工程，集成电路设计与集成系统	物理学，电子科学与技术
化学化工学院	应用化学，化学工程与工艺，高分子材料与工程	化学，化学工程与技术，化学工程
生命科学学院	生物科学，生物工程，食品科学与工程，食品质量与安全	生物学，食品科学与工程，生物工程，生物技术与工程，食品工程，农艺与种业，食品加工与安全
海洋学院	水产养殖学，能源与动力工程，海洋科学，航海技术（航海类），轮机工程（航海类）	海洋科学，动力工程，渔业发展，水产
机电汽车工程学院	机械设计制造及其自动化，车辆工程，机器人工程	机械工程，车辆工程
环境与材料工程学院	环境科学与工程，材料科学与工程，环保设备工程	材料科学与工程，环境科学与工程，材料工程，环境工程
计算机与控制工程学院	计算机科学与技术，自动化，软件工程，人工智能	计算机科学与技术
土木工程学院	土木工程，给排水科学与工程，工程管理	土木工程，市政工程（含给排水等）
药学院	药学，制药工程，生物制药	药学，制药工程
建筑学院	建筑学，城乡规划，环境设计，数字媒体艺术	建筑学，设计
核装备与核工程学院	核工程与核技术，金属材料工程，智能材料与结构	材料科学与工程，核科学与技术，材料工程，核能工程
精准材料高等研究院		材料科学与工程，材料工程
体育学院	休闲体育	
音乐舞蹈学院	舞蹈编导，音乐学	音乐

## 博士专业（中文授课）（仅秋季招生）

专业名称	研究方向
法学	1. 法学理论 2. 民商法学 3. 知识产权法学 4. 诉讼法学
数学	1. 基础数学 2. 应用数学 3. 计算数学 4. 运筹学与控制论
药学	不区分研究方向

### 申请资格

※ 非中国籍人士；

※ 非学历语言项目：高中及以上学历或学位；无语言要求；

本科项目：高中及以上学历或学位；有 CSCA 专业中文成绩及 HSK4 级；有 CSCA 数学成绩；

申请攻读汉语语言本科专业的申请人如能提供有效期内 HSK 四级成绩报告，可免考 CSCA 专业中文。

硕士项目：大学本科及以上学历或学位；HSK5 级；

博士项目：硕士研究生及以上学历或学位；HSK5 级；

※ 对华态度友好，身心健康，无违法犯罪记录；

※ 18 周岁以上，40 周岁以下。

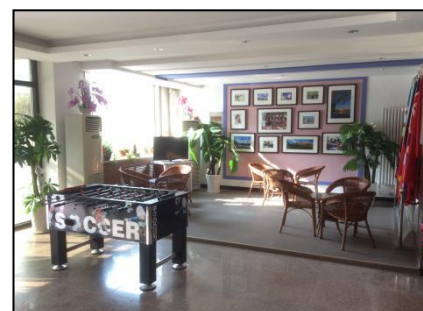
## 费用

项目	金额	备注
申请费	汉语进修生和本科生：¥300 元； 研究生：¥400 元	与学费一起缴纳
学费	<b>本科生学费</b> 文科类：¥12400 元/年；理科类：¥13400 元/年； 建筑学，音乐舞蹈类专业：¥16000 元/年 <b>硕士研究生学费</b> 文科类：¥21000 元/年；理科类：¥25000 元/年 <b>博士研究生学费</b> 文科类：¥30000 元/年；理科类：¥35000 元/年 <b>汉语语言进修学费</b> ¥6200 元/学期	
教材费	200-300 元/学期	教材可在学校购买，也可自行采购
保险费	400 元/学期	无论是否已在本国购买保险，留学生入境前必须在我校购买中国境内的平安保险。详情请见 <a href="https://www.lxbx.net/home">https://www.lxbx.net/home</a>
体检费	600-700 元	体检医院收取
签证费	400 元	出入境管理部门收取

## 学校留学生宿舍

学校校园内有专门的留学生宿舍，宿舍内有独立卫生间，配备了床、桌椅、空调、热水器等日常用品和设施。留学生宿舍毗邻留学生教室和留学生餐厅。

种类 价格	单人间 (阳面)	单人间 (阴面)	双人间 (阳面)	双人间 (阴面)	四人间
人民币 (元/人/学期)	7200	6200	3600	3100	2300



## 奖学金指南

### 1. 中国政府留学生奖学金（CSC）

我校是教育部国际合作与交流司委托承担中国政府奖学金培养任务的院校之一。

※国家留学基金管理委员会来华留学信息可查询：[www.campuschina.org](http://www.campuschina.org)

※来华留学网上报名信息平台为：<http://studyingchina.csc.edu.cn/#/register>

烟台大学受理机构编号为 11066

### 2. 国际中文教师奖学金

我校为国际中文教师奖学金接收院校，申请者可登录中外语言交流合作中心网站（<http://www.chinese.cn>）国际中文教师奖学金板块进行申请。

### 3. 山东省政府国际学生奖学金&烟台大学来华留学生奖学金

学校设有新生奖学金、优秀学生奖学金、优秀学生干部奖学金、文体优胜奖学金等。具体信息，请咨询 [ytustudents@163.com](mailto:ytustudents@163.com)

具体信息，请咨询 [ytustudents@163.com](mailto:ytustudents@163.com)

**在线申请：**<https://ytu.at0086.cn/student>

**邮箱咨询：**[ytustudents@163.com](mailto:ytustudents@163.com)

## 申请材料

1. 护照扫描件
2. 入学申请表（固定样本）
3. 最终学历学位证明复印件或扫描件、成绩单复印件或扫描件
4. 申请本科学历者需提交 HSK4 级证书及 CSCA 证书（专业中文及数学）
5. 申请硕士或博士学历者需提交 HSK5 级证书
6. 教授推荐信两封（仅限硕博申请者）

注：1. 有过工作经历的人员，另需提供近年来的工作证明（需有工作单位盖章）

2. 如有 18 岁以下子女陪读，另需提交由中国驻外使领馆公证过的亲属关系证明

3. 所有材料需由中文或英文出具

## 申请截止日期

1. 秋季学期：7月15日
2. 春季学期：1月15日

## 开学及报到日期

1. 秋季学期：9月初左右（具体时间以报到指南为准）
2. 春季学期：3月初左右（具体时间以报到指南为准）

## 材料审核及签证办理程序

1. 学生通过邮箱提交申请材料
2. 学校审核申请材料
3. 学校向录取者寄发《录取通知书》和《外国留学人员来华签证申请表》（JW202表）或《短期来华留学生信息表》（DQ表）
4. 学生持《录取通知书》和《外国留学人员来华签证申请表》（JW202表）或《短期来华留学生信息表》（DQ表）到中国驻外国使领馆办理来华学习签证入境
5. 按《录取通知书》要求按时报到

## 联系我们

地址：中国山东省烟台市莱山区清泉路30号烟台大学国际教育交流学院113室留学生工作办公室（264005）

电话：+86-535-690-2271

传真：+86-535-670-1513

电邮：ytustudents@163.com

网址：<https://sie.ytu.edu.cn/>

